



Dela dahliaknölar

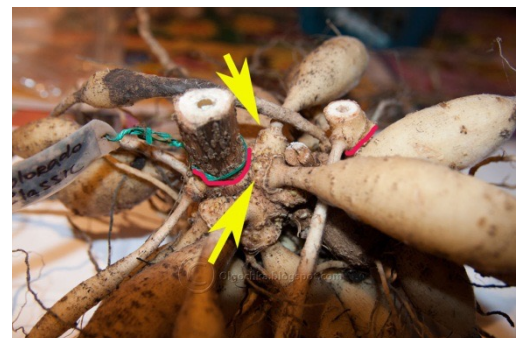
Varför ska man dela dahliaknölarna och när?

Om man lyckas med vinterförvaringen av dahlior blir knölen större och större för varje säsong som går. Äldre knödelar förvedas och nya växer till. En stor knöl mår definitivt bra av att förnygras genom att delas. Särskilt röta angriper lättare de äldre skruppna delarna av knölen och riskerar att sprida sig till hela knölen. Dessutom får dahlian sin all näring från de nya delarna av knölen och de skruppna delarna gör ingen nytta alls. Delning är också det sättet man förökar dahlior på för att vara säker på att man får flera identiska exemplar av sin dahlia.

En knöl kan delas både höst och vår. Båda tillfällena har sina för- och nackdelar och därför är den smaksak vilket man föredrar. Det kan vara lättare att förbereda en knöl för vinterförvaring om den är delad och klar. En delad knöl tar mycket mindre plats. Å andra sidan kan det vara enklare att se knölens små tillväxtögon på våren vilket gör att man enklare ser var man ska dela knölen.

Tillvägagångssätt

Efter uppgrävning, tvätta av all jord från knölarna och låt dem torra några dagar på en sval plats. När knölarna är torra och rena är det lätt att dela dem med en sekator. Skär bort alla rester av stjälken. Den röda linjen på bilden visar var den ska skäras av. De gula pilarna pekar på de synliga tillväxtögonen på kronan av varje knöl. Varje delad knöl måste ha ett synligt öga på kronan. Det är från det ögat som en hel ny planta kommer att växa upp och även producera nya knölar. Skär av alla tunna sugrötter. Låt de delade knölarna torra för en eller två dagar på svalt ställe, så att de skurna ytorna läks. Nu kan de delade knölarna packas i plastpåsar med lite spån eller vermiculit/perlit i så att de håller lagom fuktighet. Förvara knölarna på en sval men frostfri plats, gärna 4-6°C.



Kom ihåg

- **Dela gamla och stora knölar**
- **Dela på våren eller hösten**
- **Klipp bort alla gamla sugrötter**
- **Varje delad knöl måste ha en bit av kronan och en tillväxtpunkt, ett sk öga**